

CORREOS FRAUDULENTOS

#IT easy

La **inteligencia artificial** hace que los ataques por email sean cada vez más difíciles de detectar.

¡Toca estar más alerta que nunca!

WWW.REDKOM.ES



Tu atención marca la diferencia!!!

01 VERIFICA EL REMITENTE

¿Conoces el email? ¿El dominio parece extraño?

✉ Ej: support@redcom.es no es igual que support@redkom.es

03 NO DESCARGUES ARCHIVOS SOSPECHOSOS

Si no esperas ese archivo o el remitente es desconocido...

¡No abras el adjunto!

05 DESCONFÍA DE AMENAZAS / APREMIOS

Emails de bancos, Hacienda, Correos, etc., que piden datos o asustan... 🛡️ Accede siempre desde la web oficial, no desde el enlace del correo.

07 ACTIVA VERIFICACIÓN EN DOS PASOS

En tus cuentas personales y corporativas. Una capa extra de seguridad nunca está de más.

09 MANTÉN TU EQUIPO ACTUALIZADO

Antivirus, sistema operativo y aplicaciones.
🔧 Contacta con IT si tienes dudas.

02 CUIDADO CON LOS ENLACES

¿El correo parece urgente o raro?
Pasa el ratón sobre el enlace y revisa la URL antes de hacer clic.

04 REVISA EL LENGUAJE

¿Errores ortográficos o frases raras? = posible fraude. ¡¡Tono alarmante = sospecha!!

06 NO COMPARTAS DATOS PERSONALES

Ni contraseñas, ni números de tarjeta, ni códigos. 🗝️ ¡Ninguna empresa seria te los pedirá por email!

08 REPORTA CUALQUIER CORREO SOSPECHOSO

¿No lo ignores ni lo borres.
✉ Mándalo al equipo IT para analizarlo.

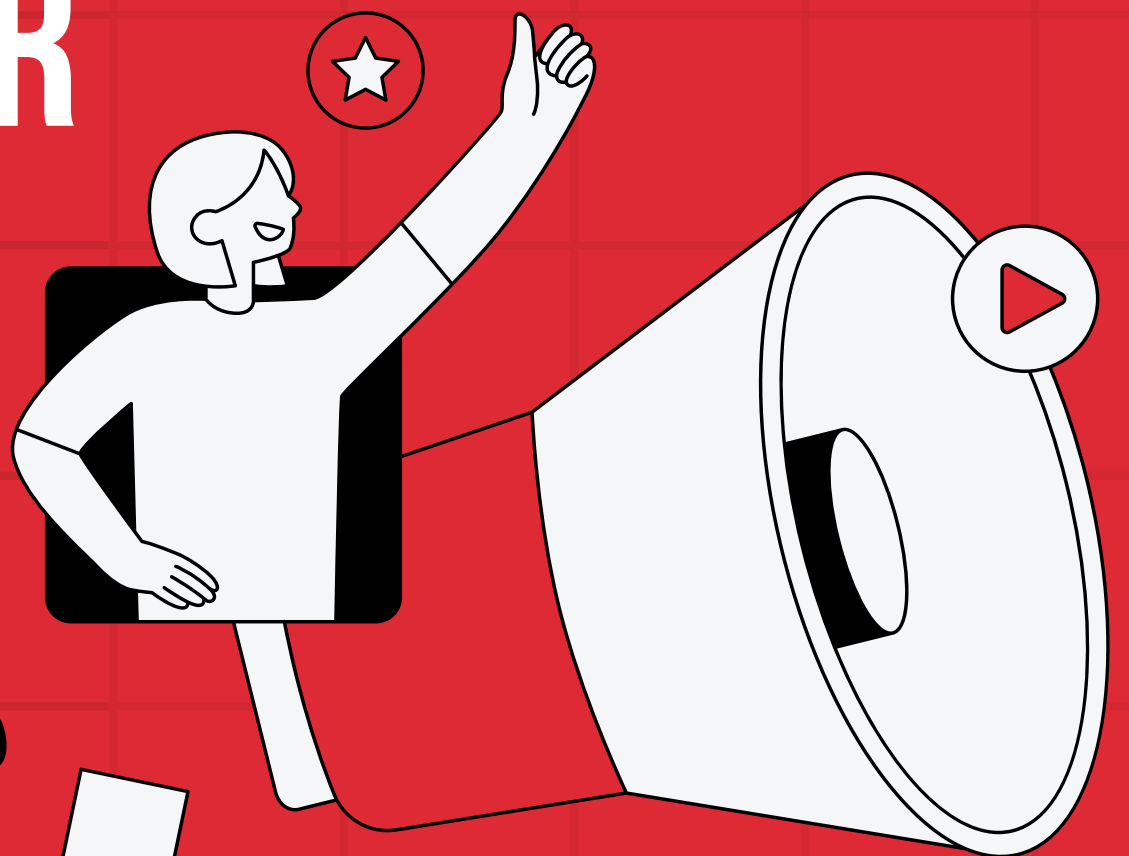
10 CONTACTANOS SI TIENES DUDAS

Ante la duda consulta con nuestro equipo técnico que comprometer a la empresa.



Y RECUERDA...

QUE LA MEJOR
DEFENSA
ERES TÚ !!!



WWW.REDKOM.ES

